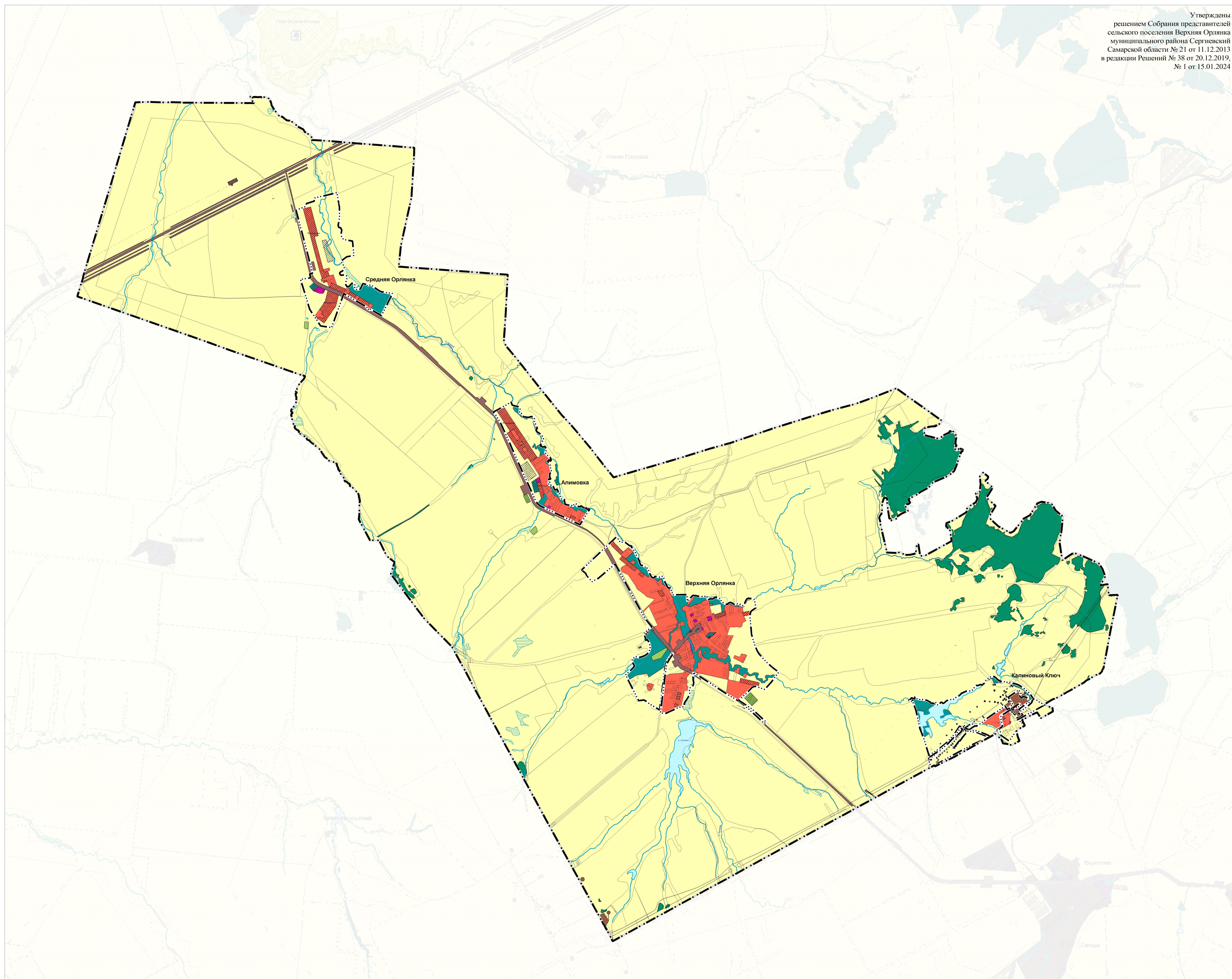


Карта границ населенных пунктов, входящих в состав сельского поселения Верхняя Орлянка муниципального района Сергиевский Самарской области

Утверждены
решением Собрания представителей
сельского поселения Верхняя Орлянка
муниципального района Сергиевский
Самарской области № 21 от 11.12.2013
в редакции Решений № 38 от 20.12.2019,
№ 1 от 15.01.2024



Условные обозначения

- Границы единиц административно-территориального деления Российской Федерации
- Граница муниципального района
- Граница сельского поселения
- Граница населенного пункта
- Границы земельных участков в соответствии с данными Единого государственного реестра недвижимости
- Границы земельных участков в соответствии с данными Единого государственного реестра недвижимости

- ### Функциональные зоны
- | | | |
|--|---|------------------------------|
| Существующие | Планируемые | Жилые зоны |
| Общественно-деловые зоны | Производственные зоны, зоны инженерной и транспортной инфраструктур | Производственная зона |
| Зоны сельскохозяйственного использования | Зоны рекреационного назначения | Зоны специального назначения |
| Зоны лесов | | |

- ### Природные объекты
- Поверхностные водные объекты
- | | |
|---|------------------------------|
| Существующие | Водоток (река, ручей, канал) |
| Водоём (озеро, пруд, обводненный карьер, водохранилище) | Болото |

	Директор института	Будачев И.Д.	
	Зам. директора по тер. планированию	Блазов И.В.	
	Начальник отдела ГП и застройки	Игумнов М.А.	
Объект:	Проект изменений в генеральный план сельского поселения Верхняя Орлянка муниципального района Сергиевский Самарской области		
2023 г.	Заказчик: АО "Самаранвестфид"	Карта границ населенных пунктов, входящих в состав сельского поселения Верхняя Орлянка муниципального района Сергиевский Самарской области М 1:25000 Лист №2.1	
	Имя №		